



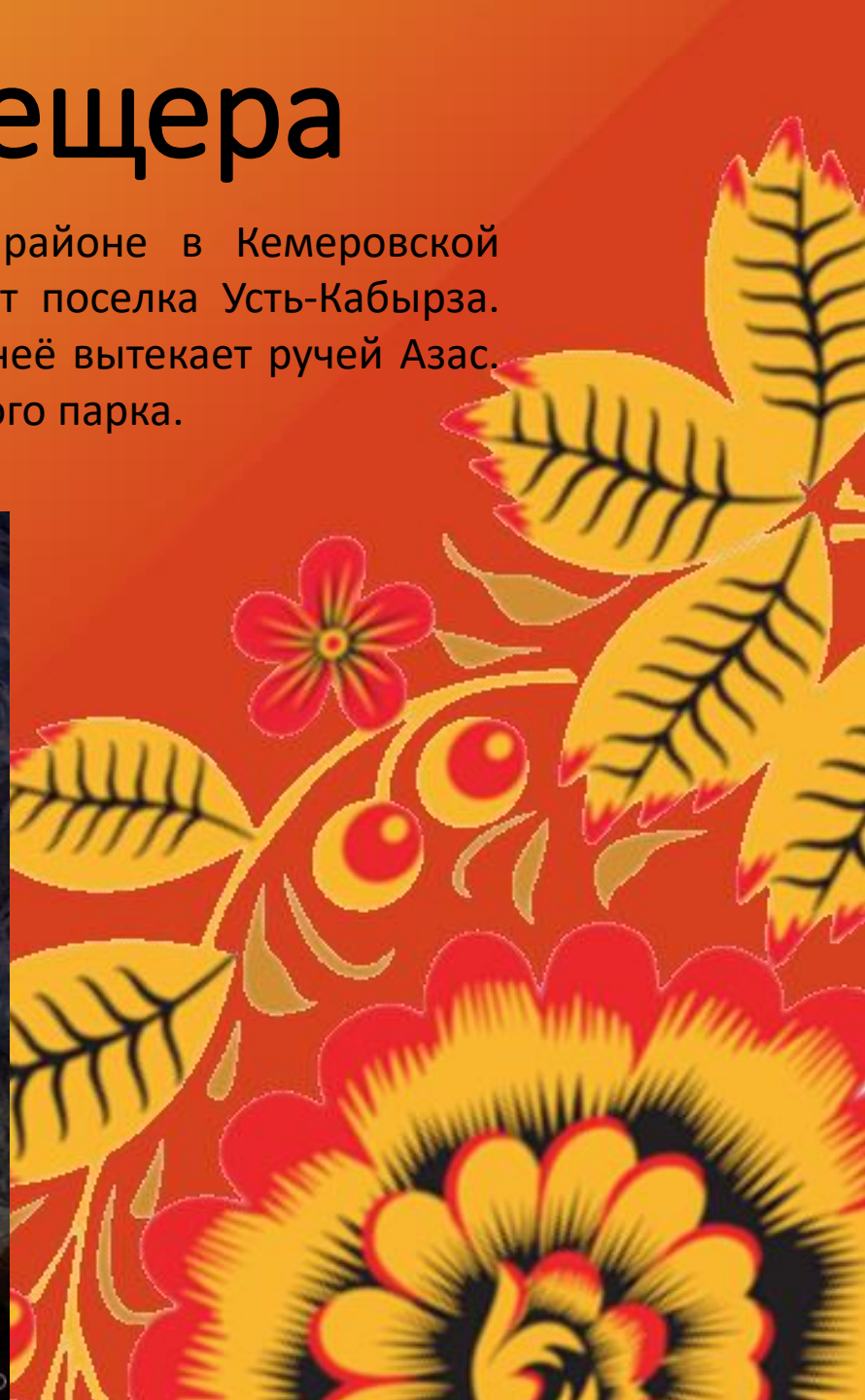
# Азбука достопримечательностей Кемеровской области





# Азасская пещера

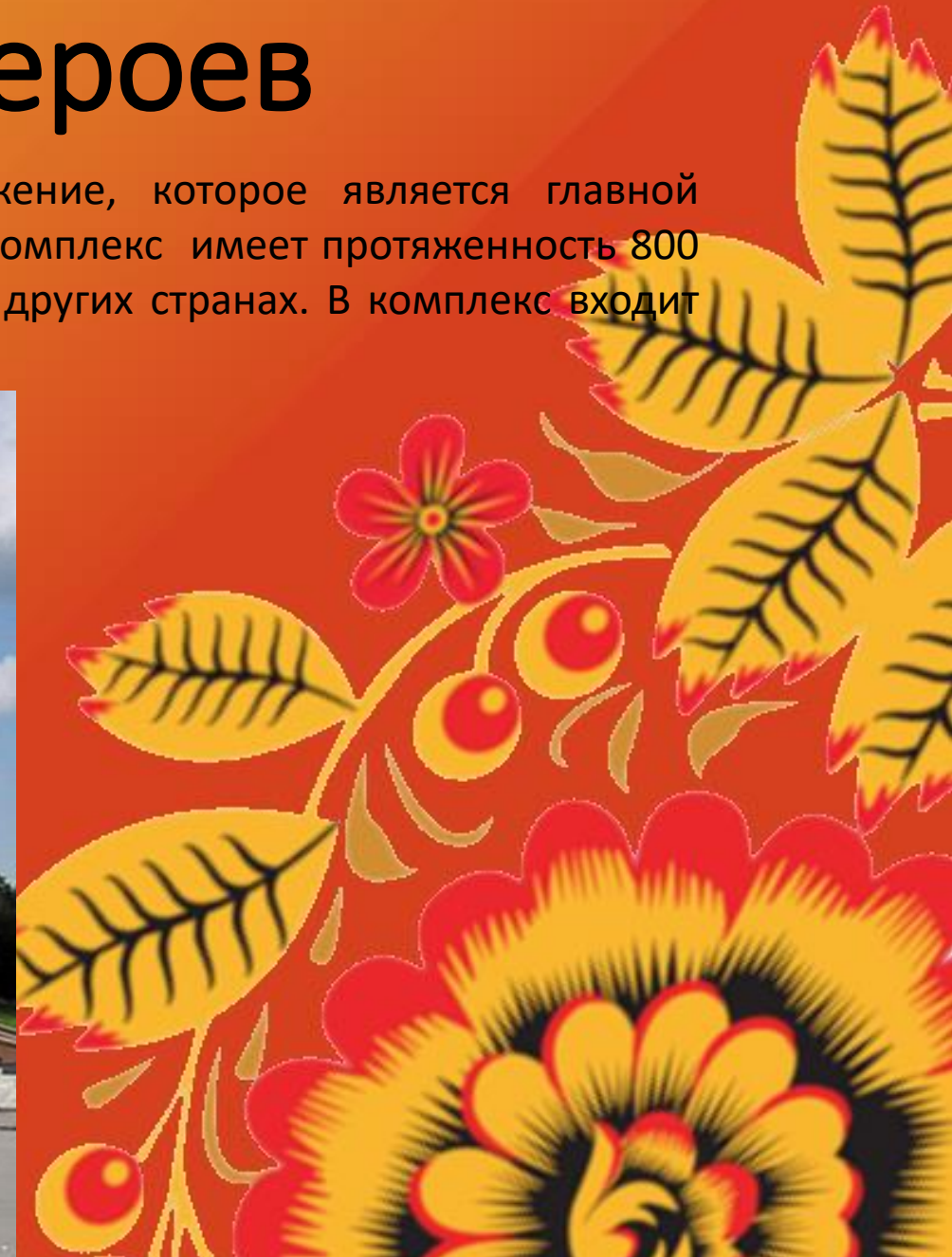
Азасская пещера расположена в Таштагольском районе в Кемеровской области в тайге, всего в нескольких километрах от поселка Усть-Кабырза. Общая протяженность пещеры – 7 километров, из неё вытекает ручей Азас. Азасская пещера – это объект национального Шорского парка.





# Бульвар Героев

Бульвар Героев – это величественное сооружение, которое является главной достопримечательностью города Новокузнецка. Комплекс имеет протяженность 800 метров, и у него нет аналогов не в России, не в других странах. В комплекс входит огромное количество памятников.





# Водопад «Сага»

Водопад «Сага» – уникальный гидрологический памятник природы на территории Шорского национального парка. Водопад расположен в небольшом каньоне в 200 метров от левого берега реки Мрассу.





# Говорящий памятник коту с сосисками

Говорящий памятник коту с сосисками расположен на территории Кузбасского Анжеро-Судженского мясокомбината. При прикосновении к сосискам кот начинает говорить: «Лучшая рыба – это колбаса», «Сорок один, ем один».

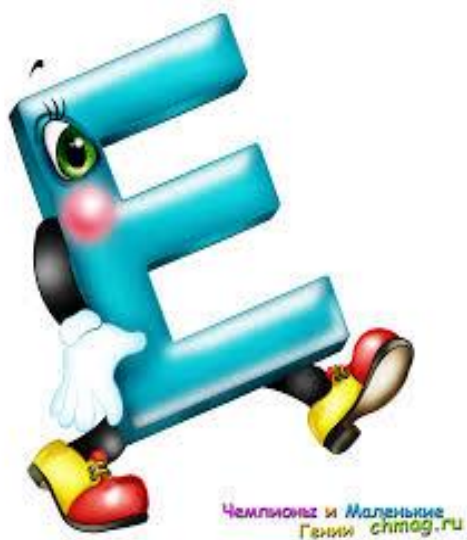




# Дружба народов

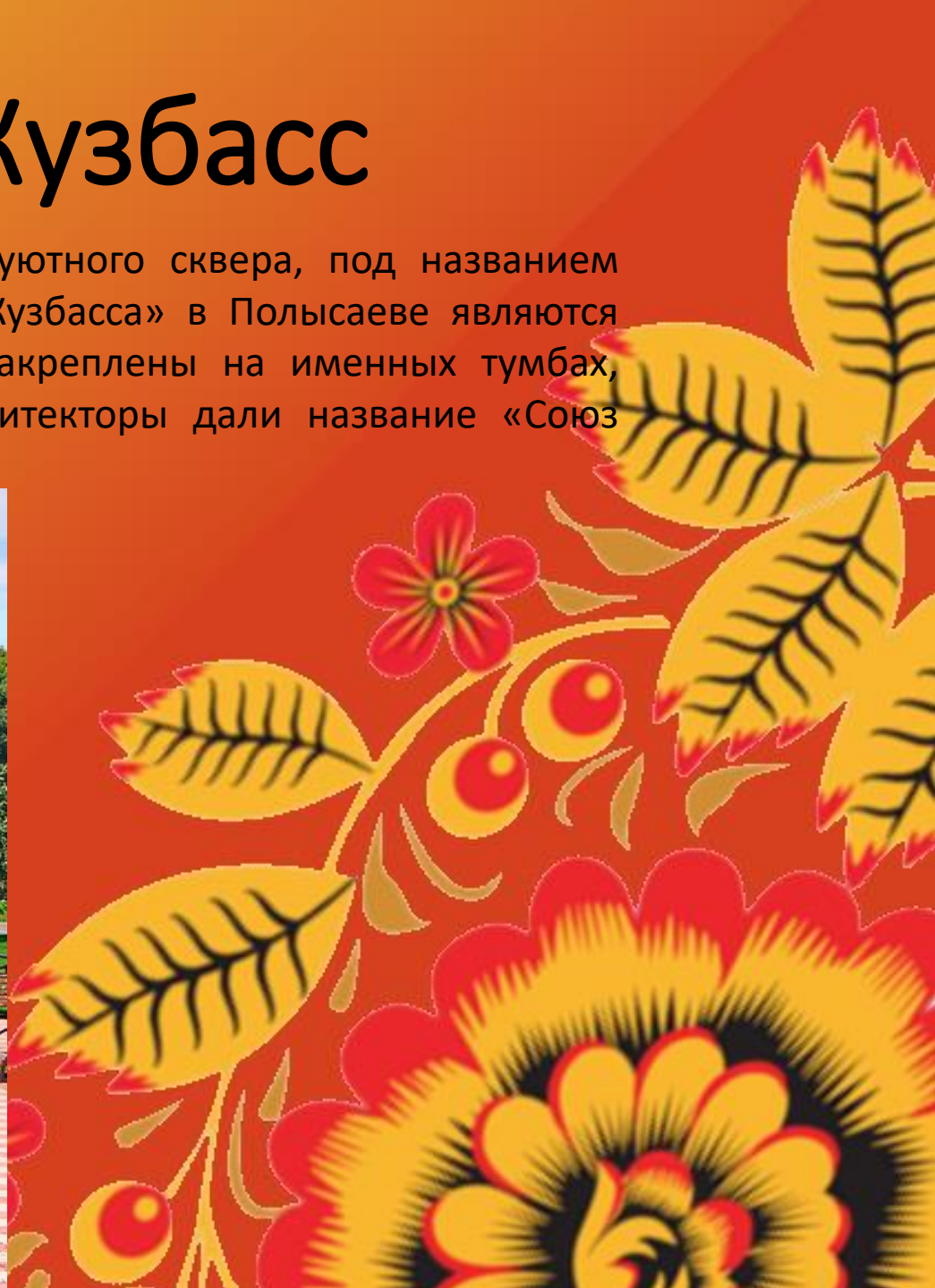
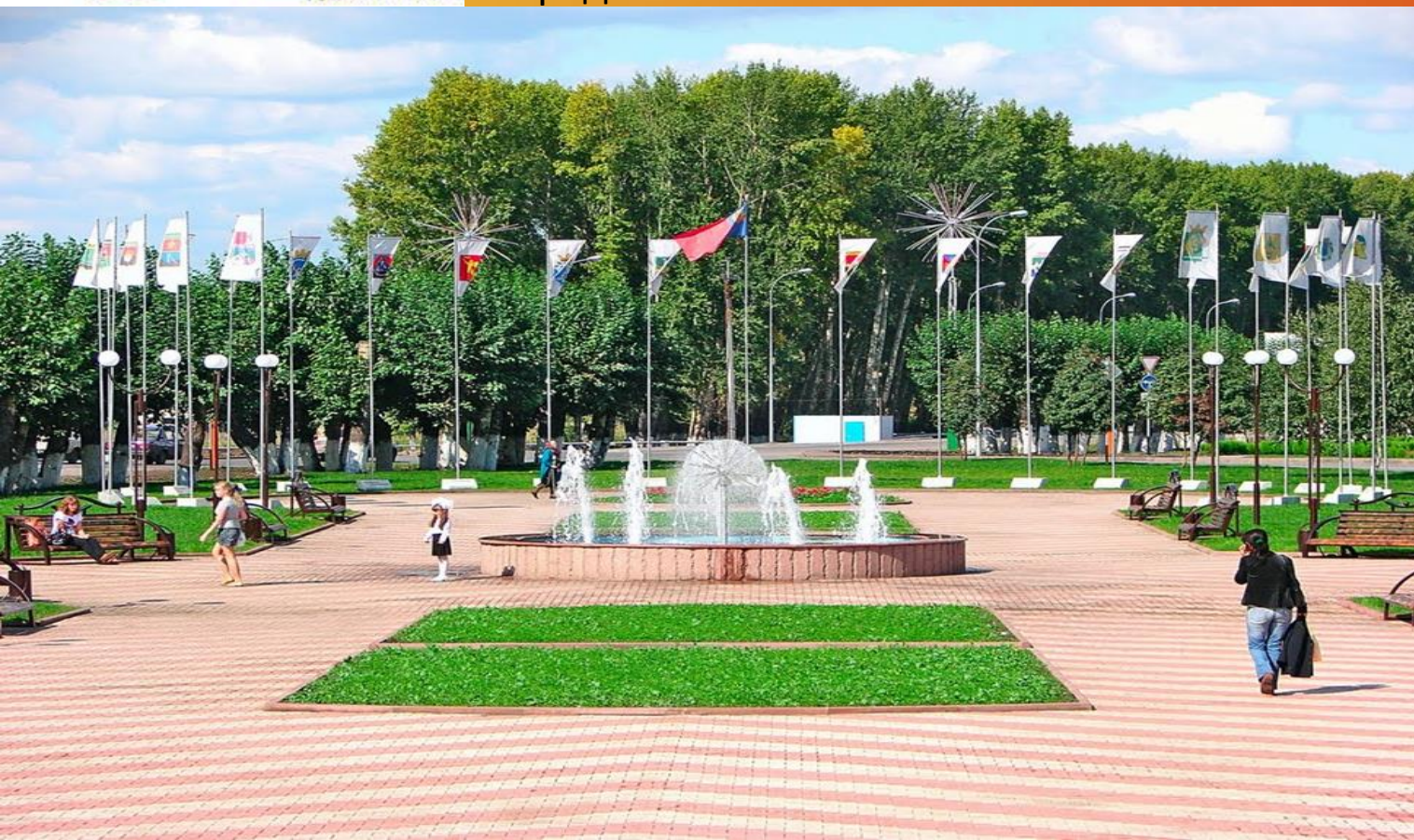
Мемориал включает две скульптурные композиции, одна из которых называется "Цветок дружбы народов". Этот монумент представляет собой цветок, состоящий из четырнадцати лепестков с нанесенными на них гербами республик Советского Союза. В центре композиции возвышается герб Советского Союза, водруженный на высокий пьедестал.





# Единый Кузбасс

Знакомство гостей с городом начинается с уютного сквера, под названием «Единый Кузбасс». Особенностью «Единого Кузбасса» в Полысаеве являются гербы городов Кемеровской области. Они закреплены на именных тумбах, образующих полукруг. Этой композиции архитекторы дали название «Союз городов».





# Жилой дом казенного винного склада

Жилой двухэтажный дом казенного винного склада является настоящим памятником архитектуры начала XX века. По сей день аккуратные бревенчатые стены, и черепичная крыша находятся в хорошем состоянии. Архитектура сохранена без изменений.

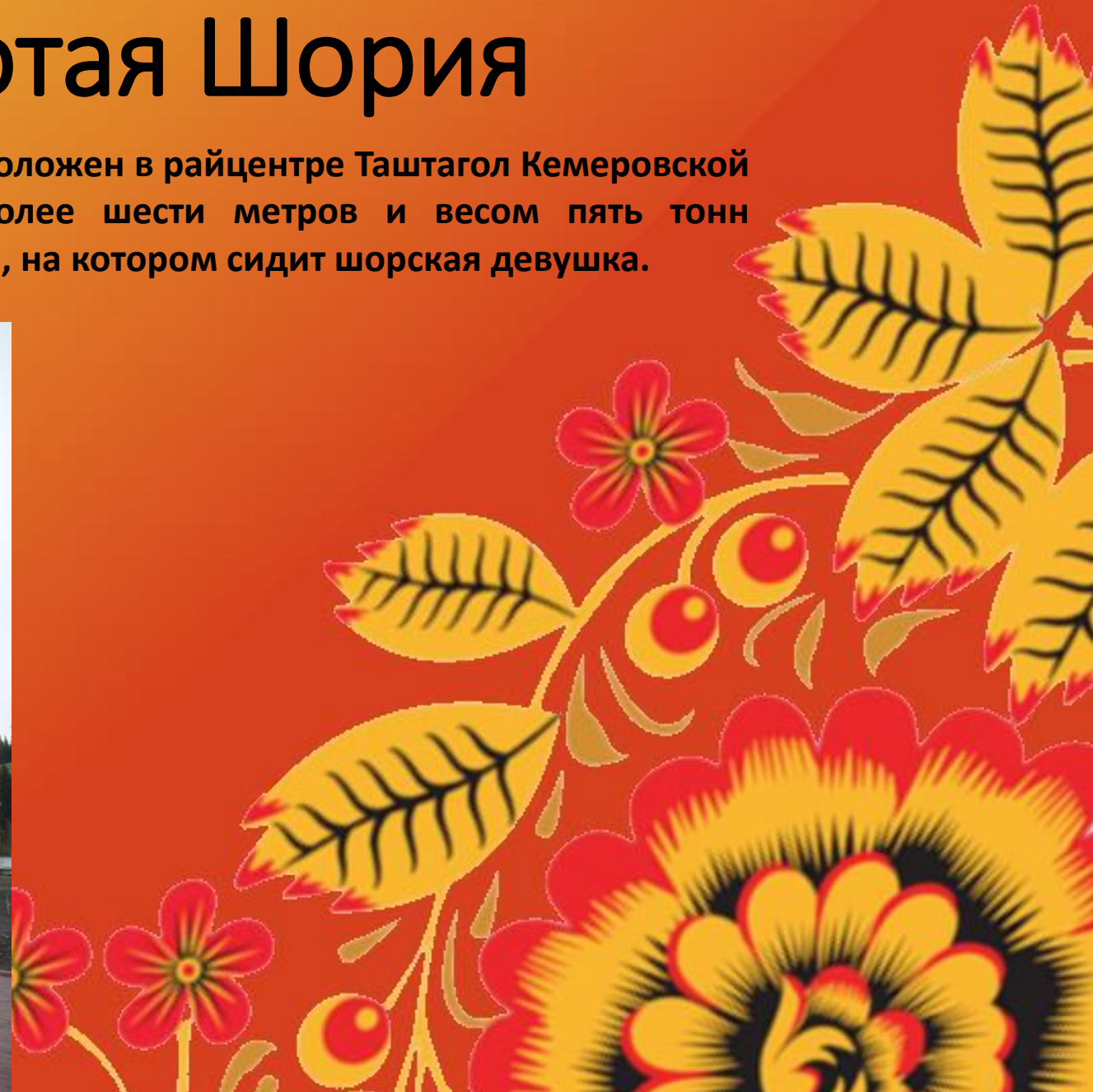






# Золотая Шория

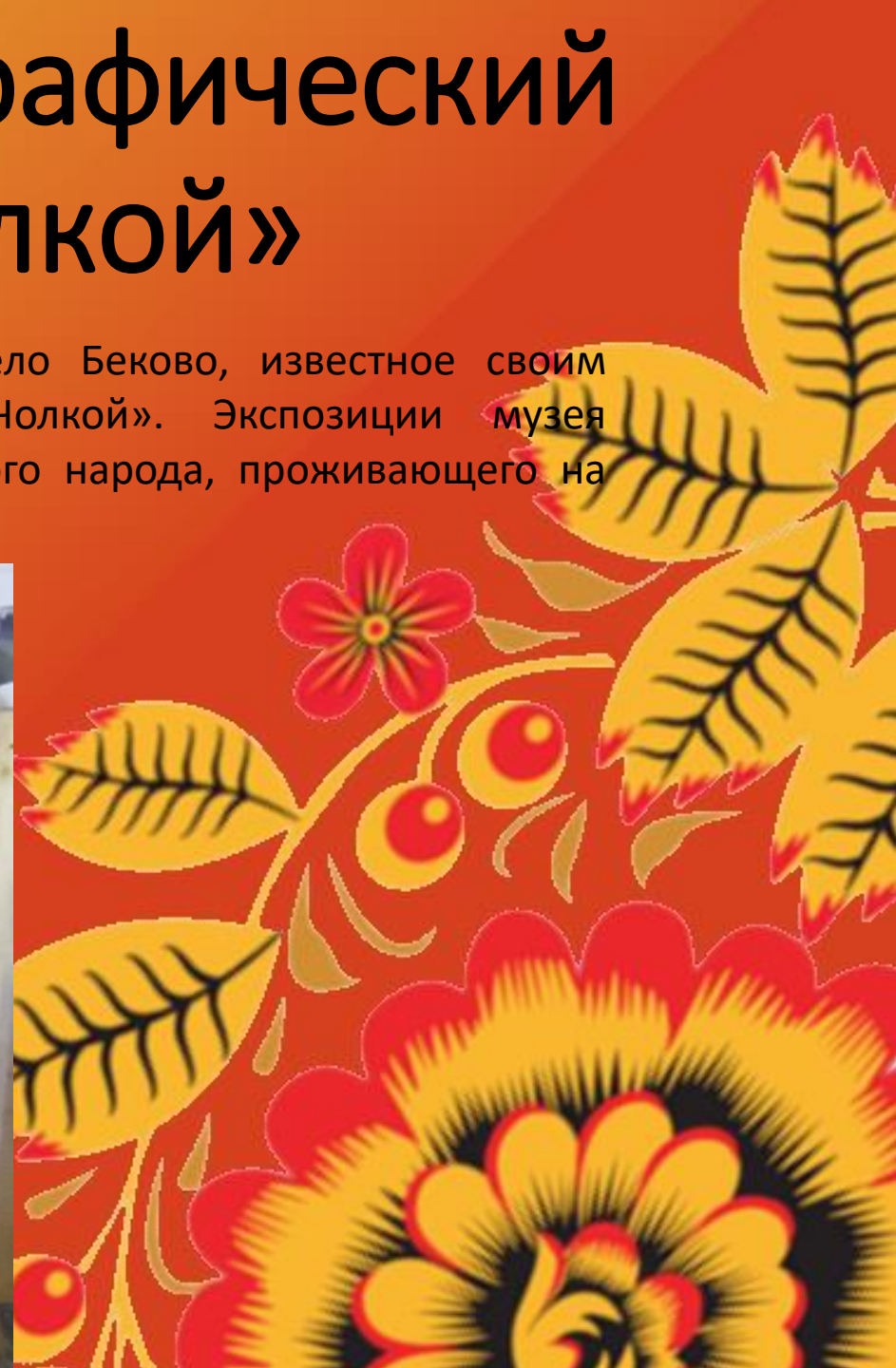
Монумент «Золотая Шория» расположен в райцентре Таштагол Кемеровской области. Скульптура высотой более шести метров и весом пять тонн представляет собой могучего лося, на котором сидит шорская девушка.





# Историко-этнографический музей «Чолкой»

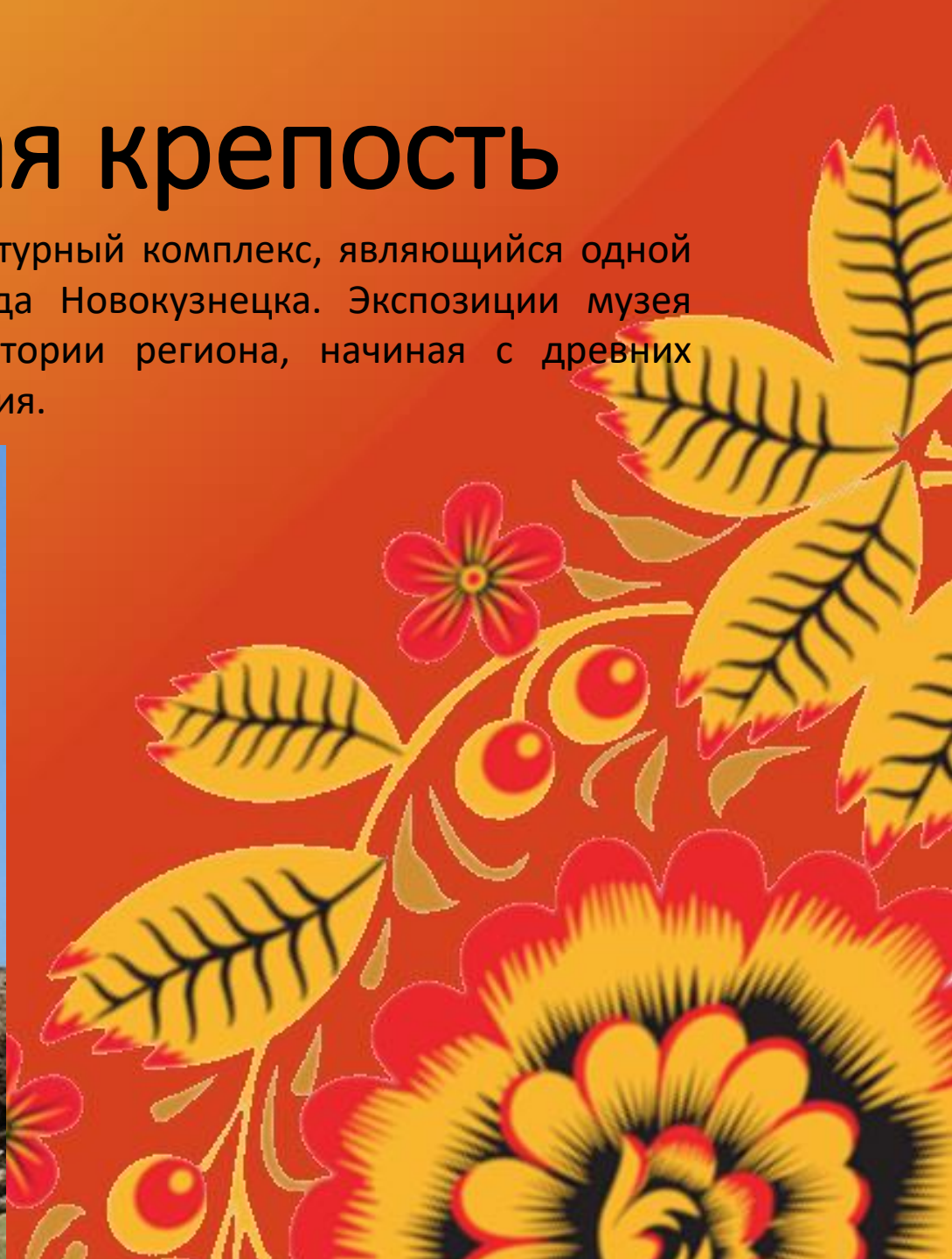
Недалеко от города Белово есть старинное село Беково, известное своим уникальным музеем телеутской культуры «Чолкой». Экспозиции музея повествуют об истории коренного малочисленного народа, проживающего на территории Беловского района - телеутов.





# Кузнецкая крепость

Кузнецкая крепость – это историко-архитектурный комплекс, являющийся одной из главных достопримечательностей города Новокузнецка. Экспозиции музея рассказывают посетителям о военной истории региона, начиная с древних времен, о быте и культуре местного населения.





# Литературно - мемориальный музей Ф.М. Достоевского

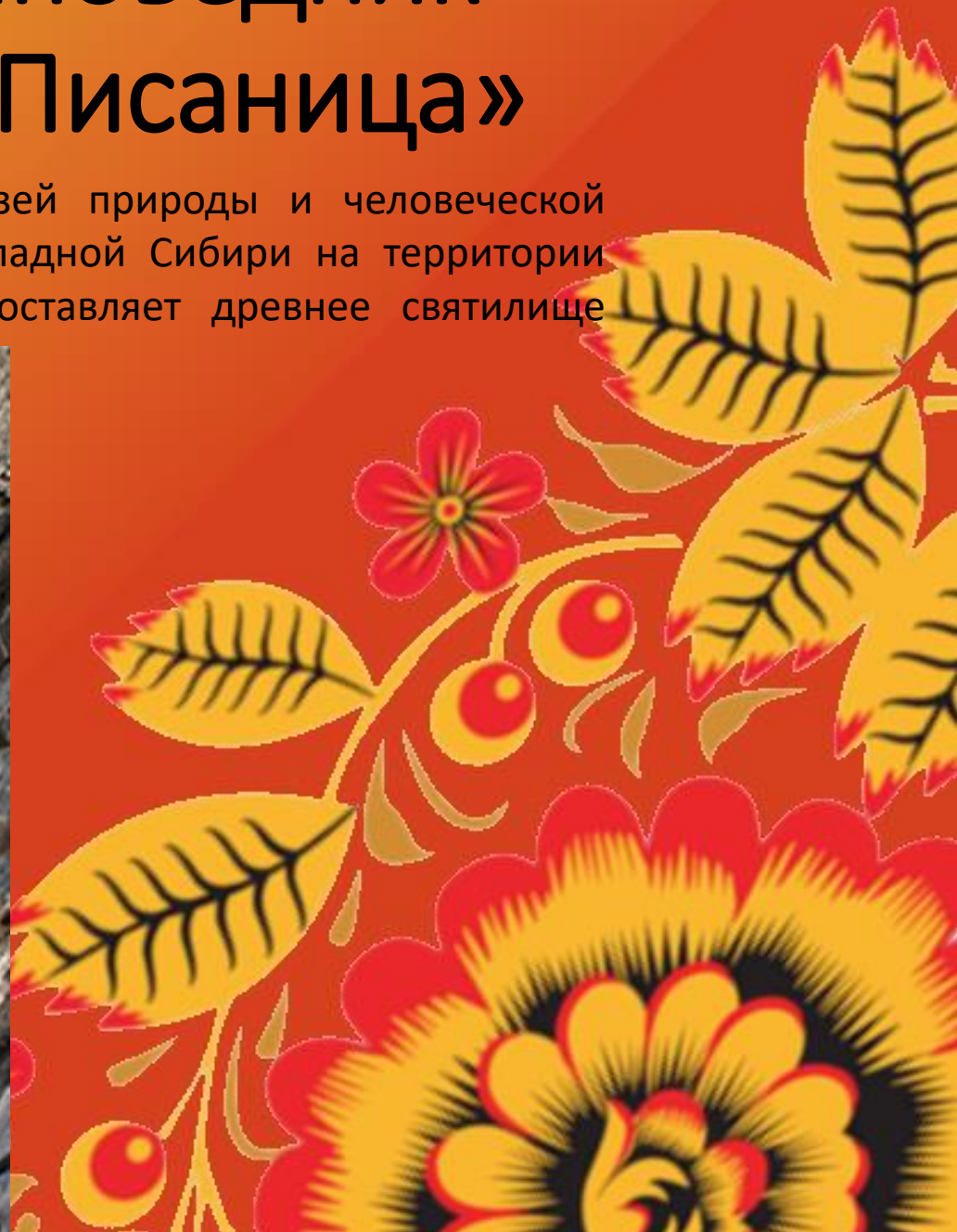
Музей Ф.М. Достоевского - единственный на юге Кузбасса литературный музей. С 1974 года мемориальный дом Ф.М. Достоевского в Кузнецке признан памятником истории и культуры общероссийского значения.





# Музей-заповедник «Томская Писаница»

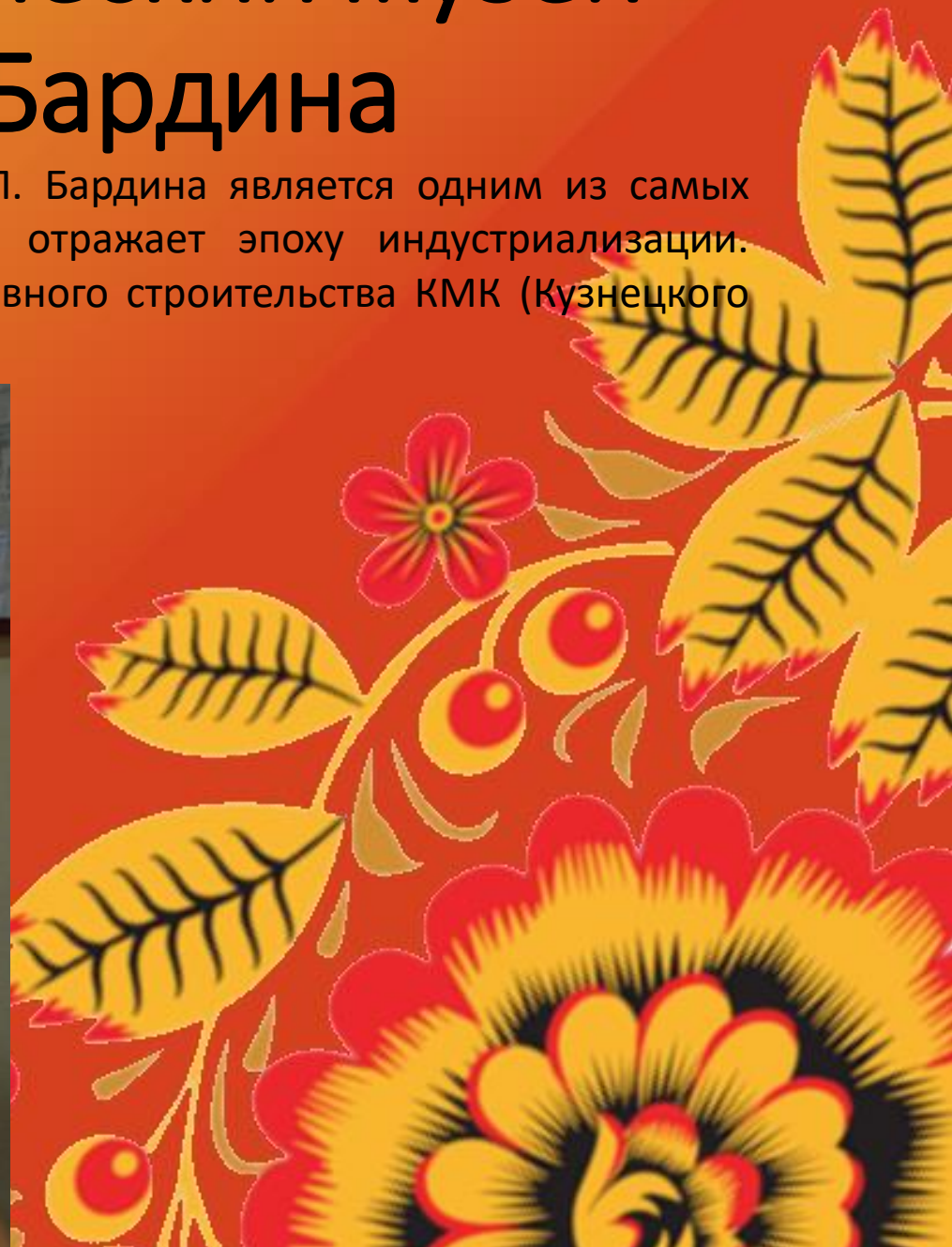
«Томская Писаница» - уникальный музей природы и человеческой истории. Музей расположен на юге Западной Сибири на территории Кемеровской области. Основу музея составляет древнее святилище Томская писаница.





# Научно-технический музей им. И.П. Бардина

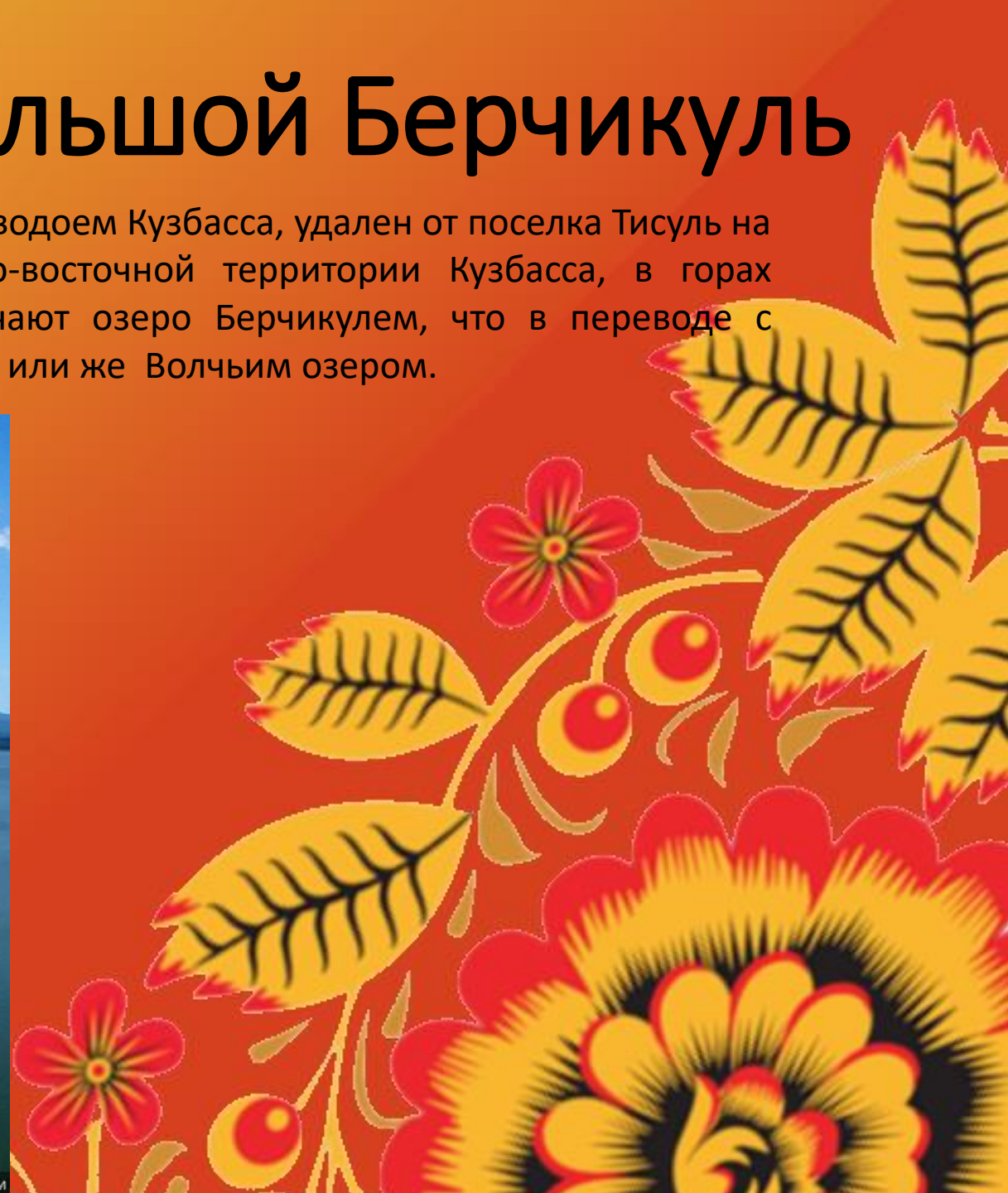
Научно-технический музей имени академика И.П. Бардина является одним из самых увлекательных отечественных музеев, который отражает эпоху индустриализации. Музей открыли в 1932 году, во время роста активного строительства КМК (Кузнецкого металлургического завода).





# Озеро Большой Берчикуль

Большой Берчикуль – самый крупный водоем Кузбасса, удален от поселка Тисуль на 3 километра, раскинулся на северо-восточной территории Кузбасса, в горах Кузнецкого Алатау. Аборигены величают озеро Берчикулем, что в переводе с кетского означает «крепкое, сильное», или же Волчьим озером.





# Памятник картошке

Памятник картофелю появился в городе Мариинск Кемеровской области. Памятник представляет собой одушевленный клубень в виде лубочного усатого мужичка.

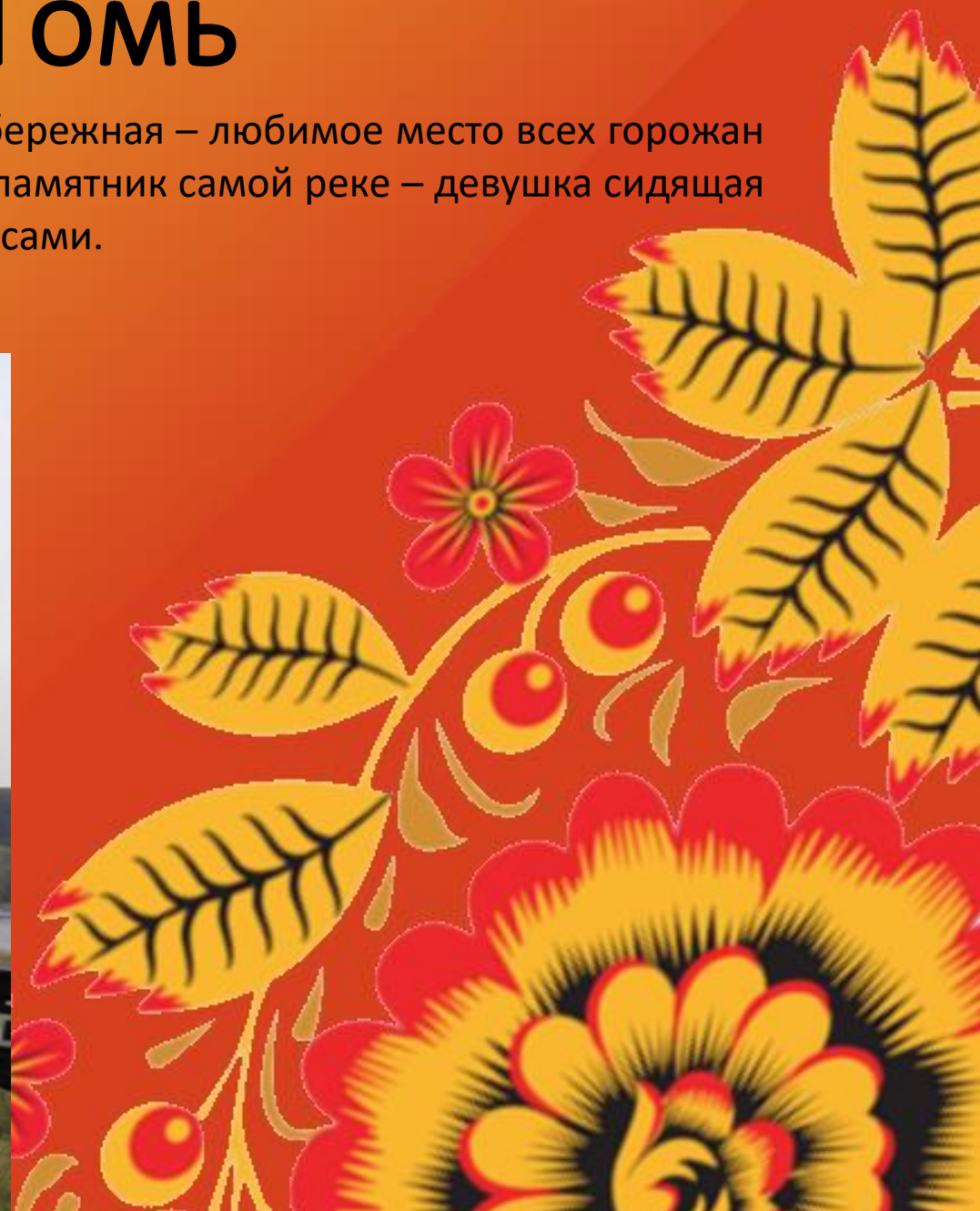






# Река Томь

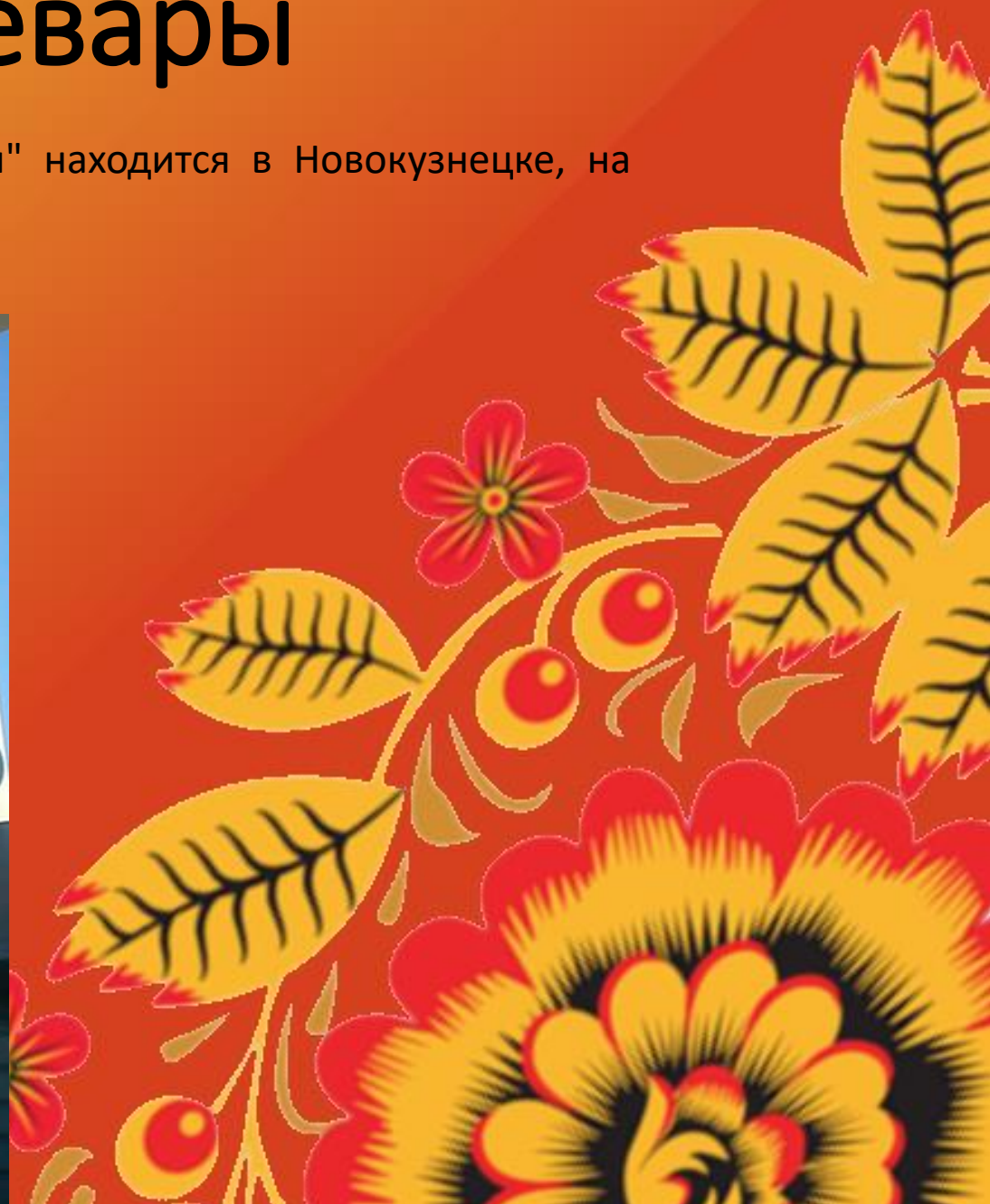
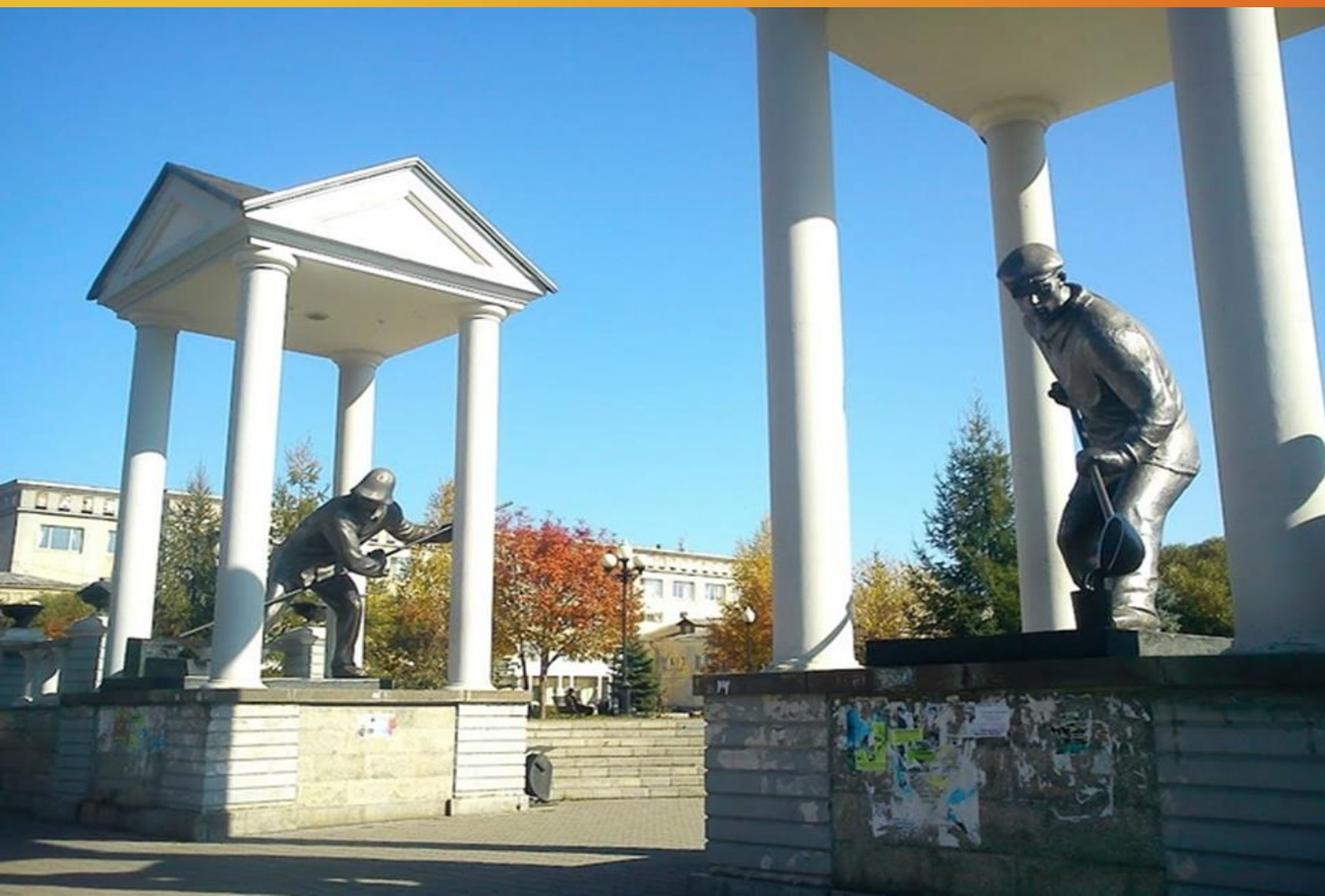
В Кемерово протекает река Томь. Ее набережная – любимое место всех горожан и гостей города. На ней стоит необычный памятник самой реке – девушка сидящая на камне с длинными развевающимися волосами.





# Сталевары

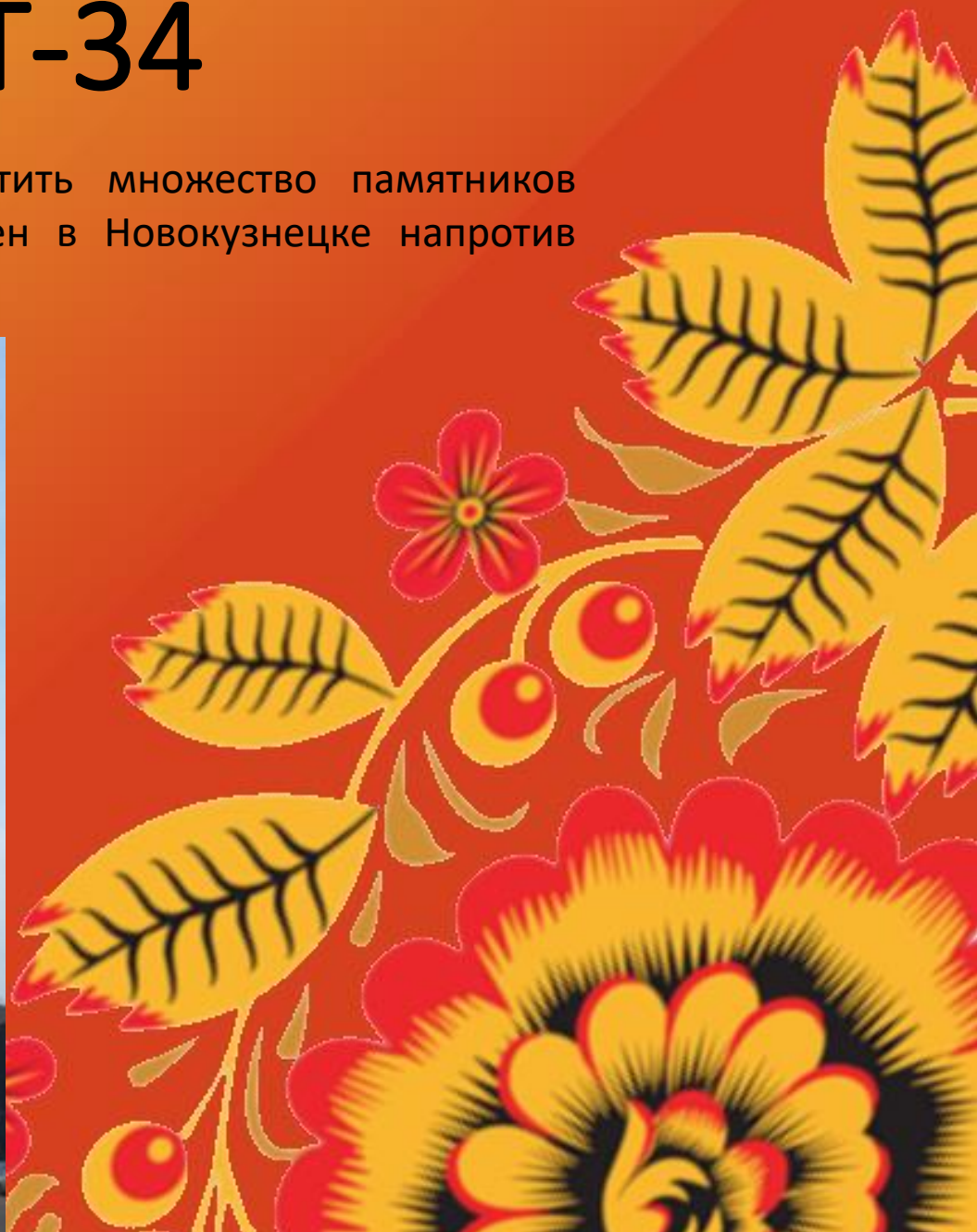
Скульптурная композиция "Сталевары" находится в Новокузнецке, на территории сада металлургов.





# Танк Т-34

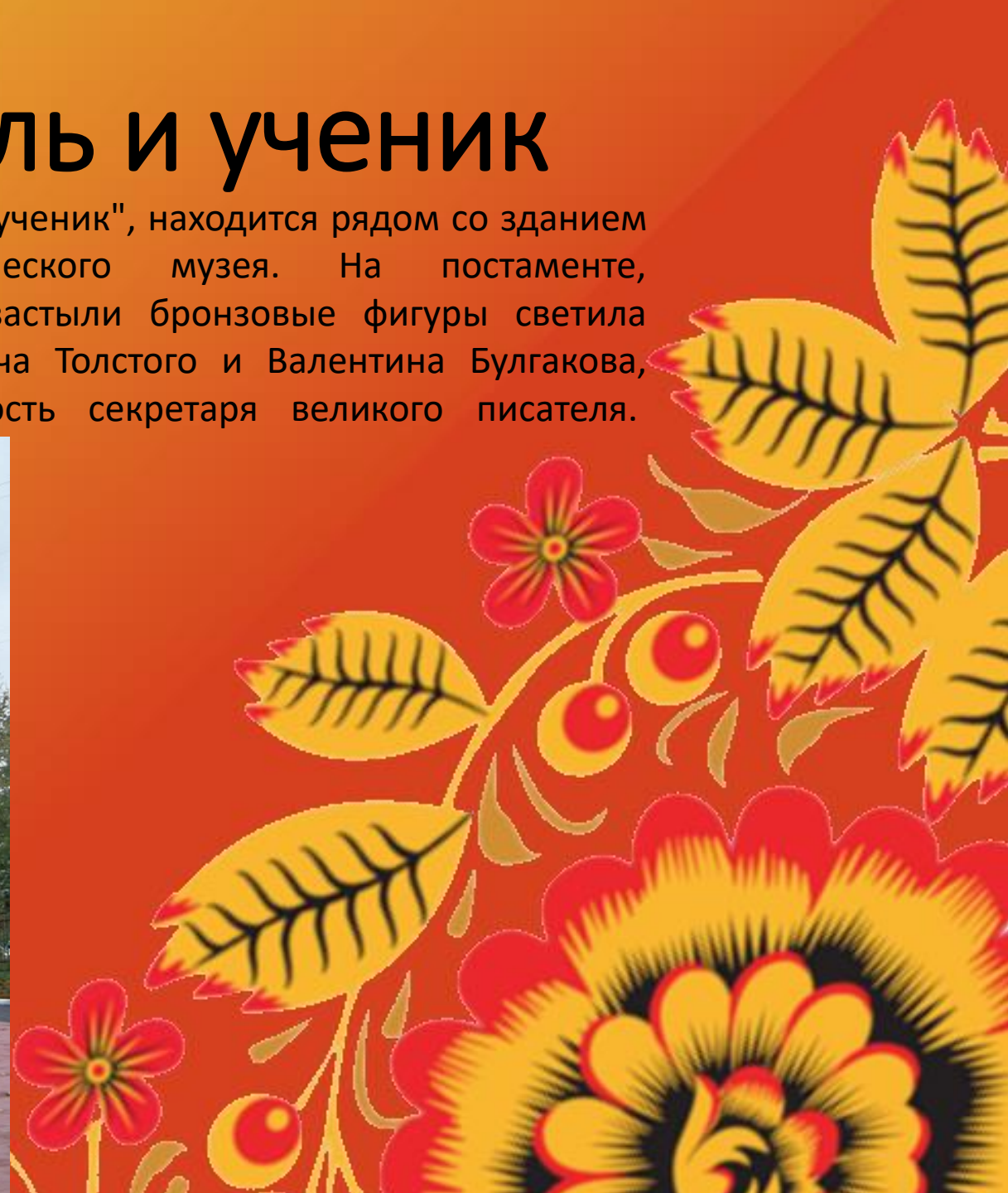
В разных городах России можно встретить множество памятников военной технике. Один из них установлен в Новокузнецке напротив проходной металлургического комбината.





# Учитель и ученик

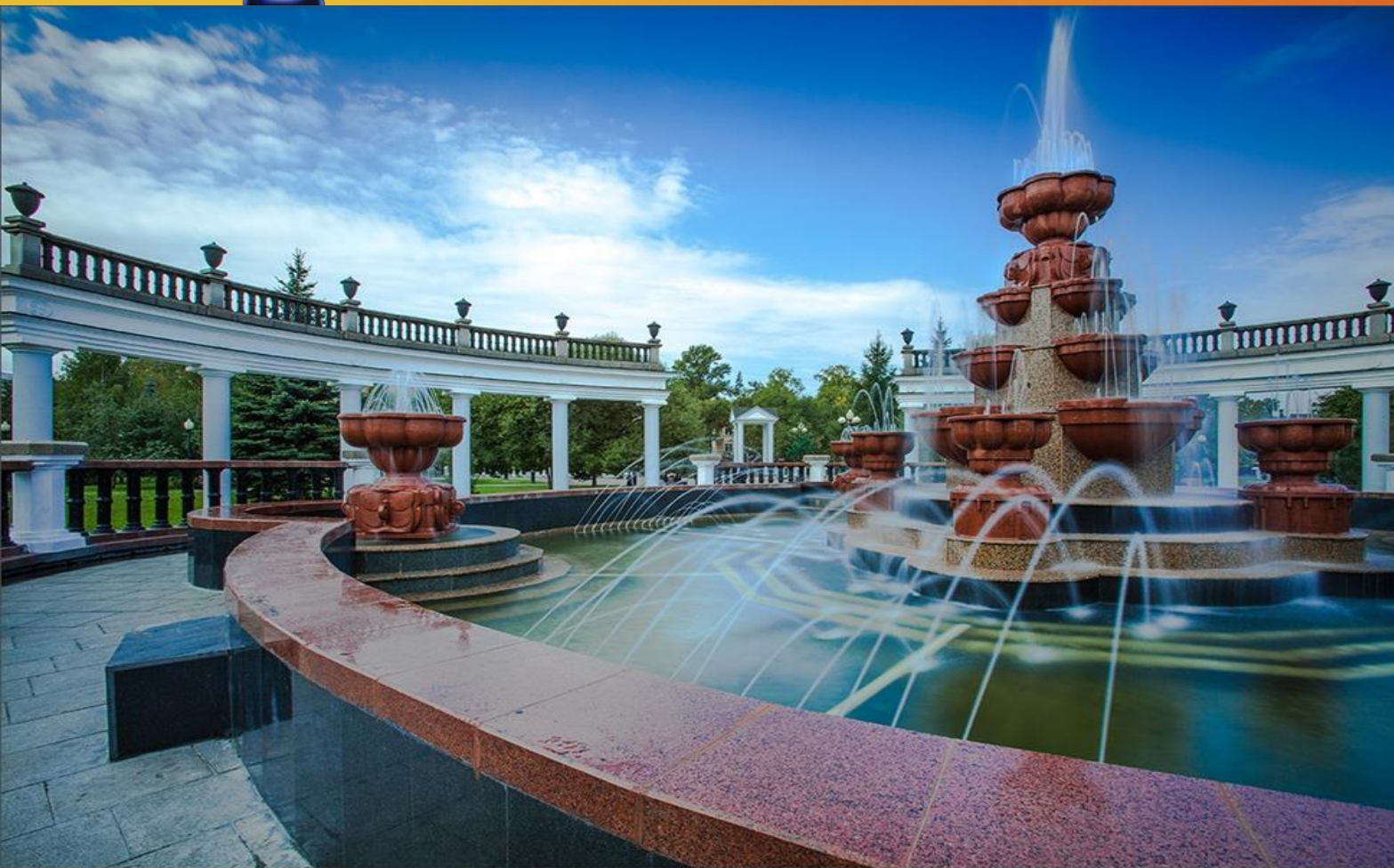
Скульптура под названием "Учитель и ученик", находится рядом со зданием филиала Новокузнецкого краеведческого музея. На постаменте, выполненном из черного гранита, застыли бронзовые фигуры светила русской литературы Льва Николаевича Толстого и Валентина Булгакова, долгое время занимавшего должность секретаря великого писателя.





# Фонтан в Саду Metallургов

Фонтан в Саду Metallургов расположен в самом центре города. Взглянуть на его красоту, можно лишь летом, так как зимой он не функционирует. Это место является излюбленным среди жителей города.





# Художественный музей

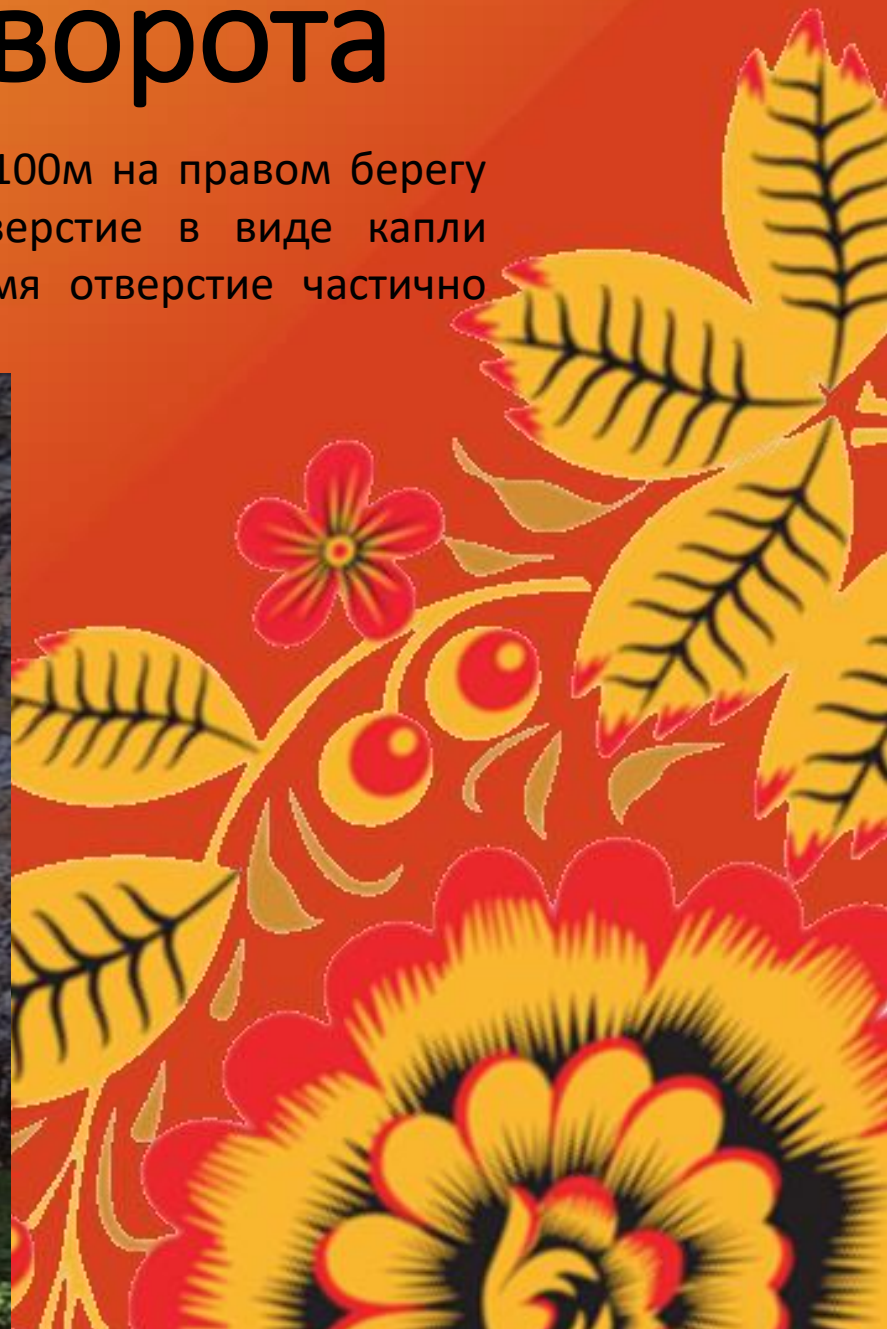
Первое название музея – Кемеровский областной музей советского изобразительного искусства в городе Сталинске. После открытия в 1969 году Кемеровской областной картинной галереи музей обретает статус городского музея и именуется Новокузнецким музеем советского изобразительного искусства.





# Царские ворота

Царские ворота – живописные скалы высотой до 100м на правом берегу р.Мрассу. Ближе к вершине есть сквозное отверстие в виде капли диаметром несколько метров. В настоящее время отверстие частично закрывается деревьями.





# Чёрный тюльпан

Памятник "Черный тюльпан" установлен в одном из скверов Новокузнецка в честь жителей города, погибших в ходе вооруженных конфликтов в "горячих точках".

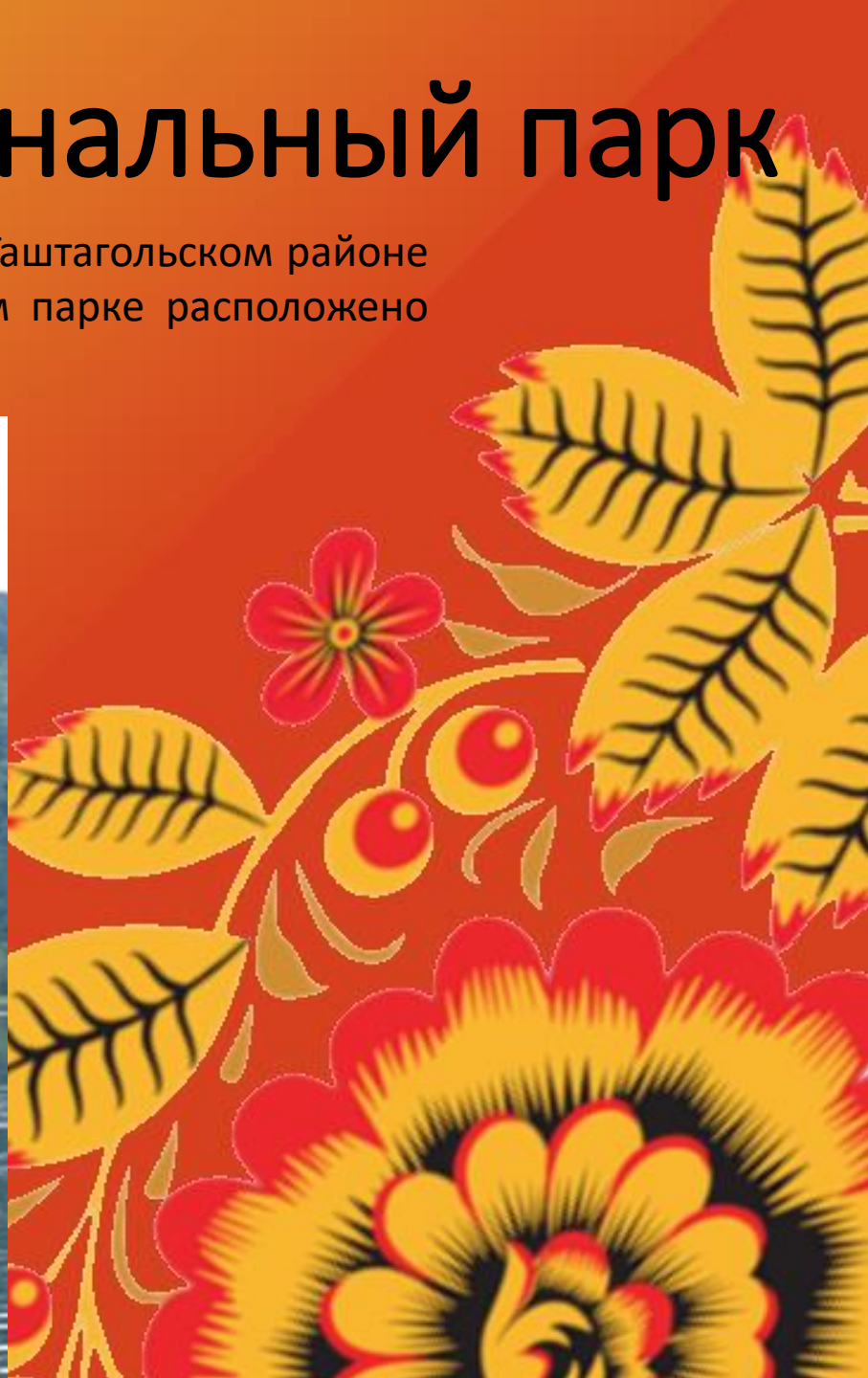






# Шорский национальный парк

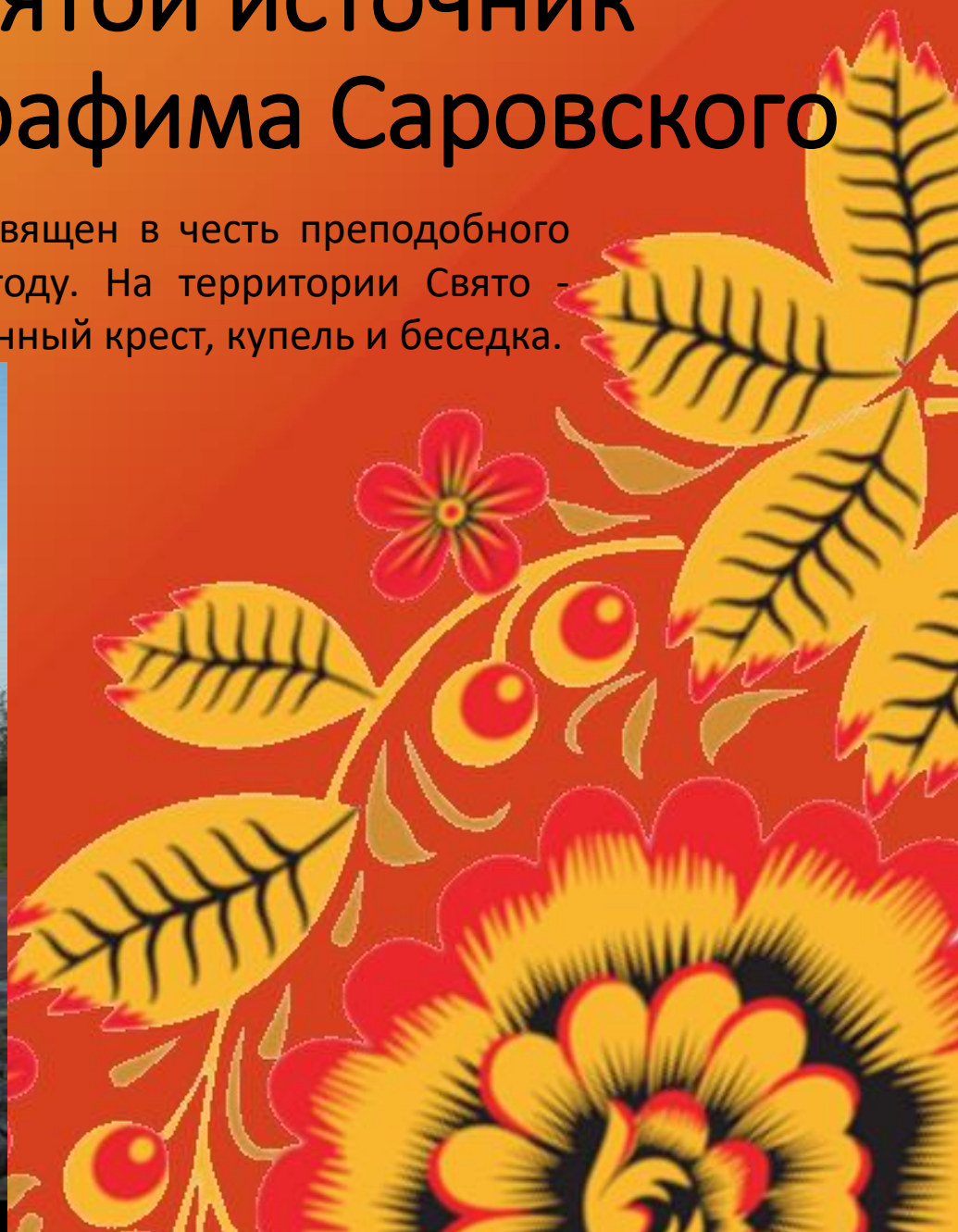
Шорский национальный парк, расположенный в Таштагольском районе Кемеровской области. В Шорском национальном парке расположено множество удивительных памятников природы.





# Щебзавод. Святой источник преподобного Серафима Саровского

Почитаемый родник был благоустроен и освящен в честь преподобного Серафима Саровского чудотворца в 2009 году. На территории Свято - Серафимовского источника возведены Поклонный крест, купель и беседка.





# Экомузей-заповедник «Тюльберский городок»

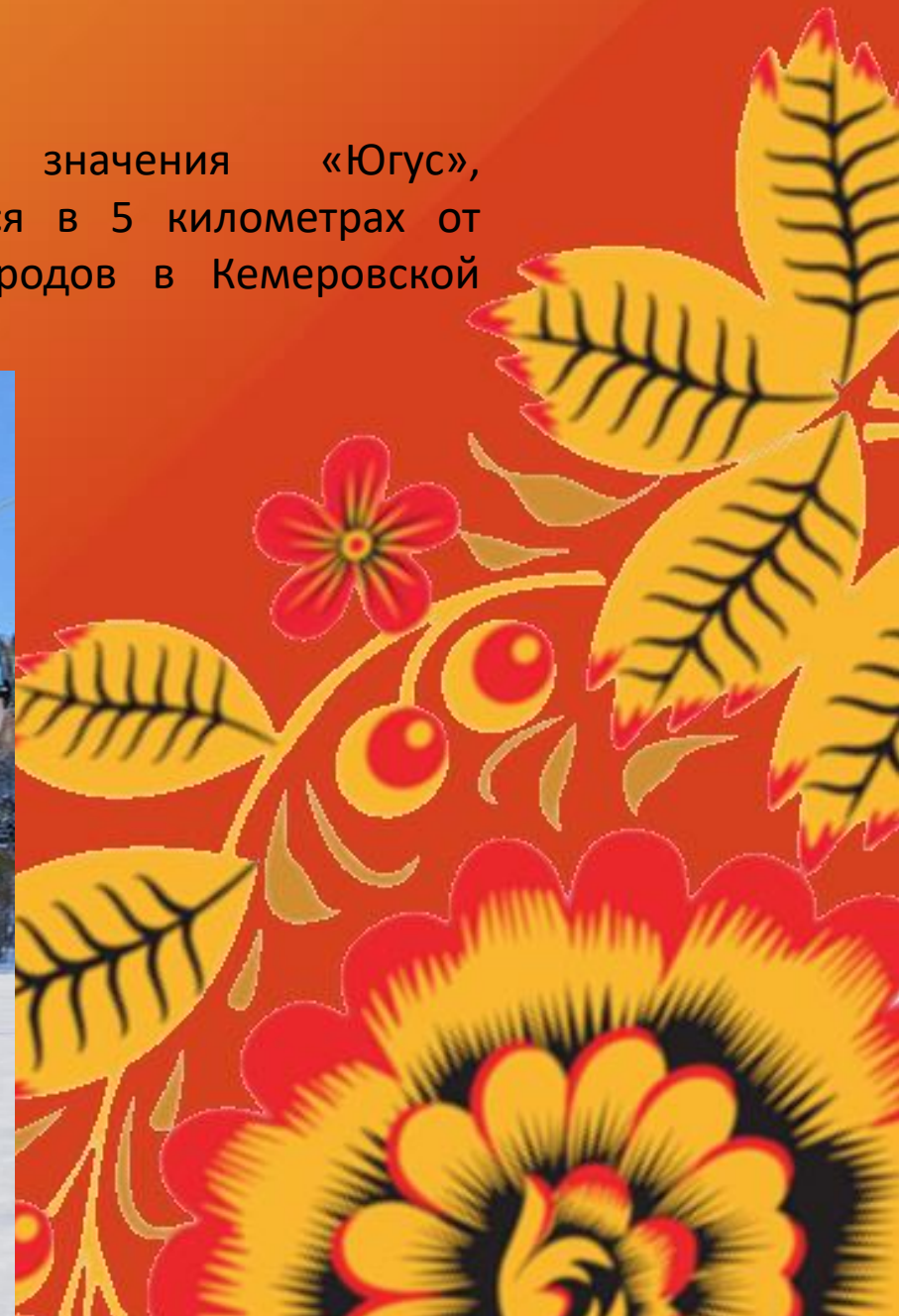
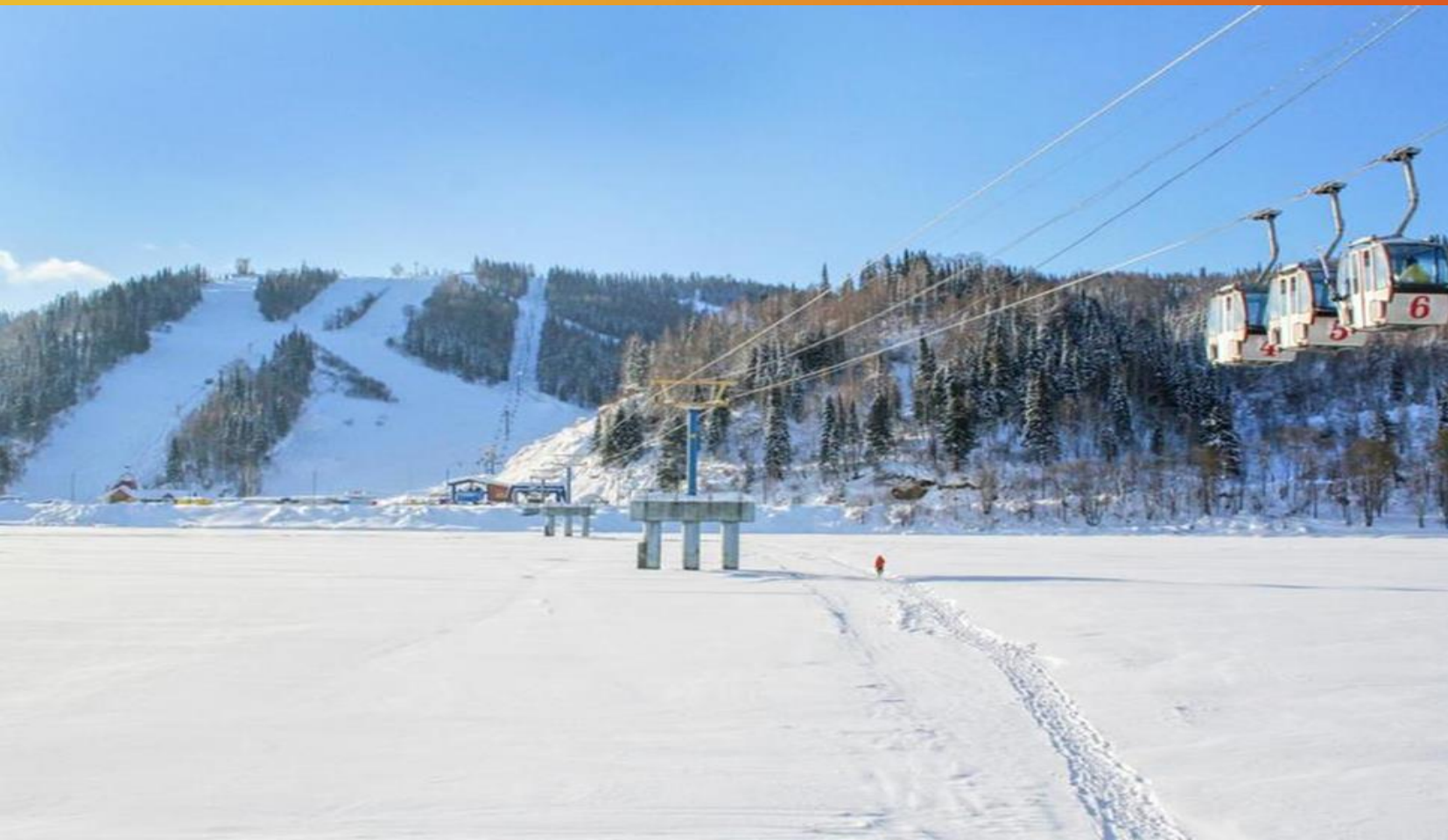
Основой экомузея-заповедника «Тюльберский городок» Кемеровского района является палеоэтнографический памятник – средневековое городище с хорошо сохранившимися валом, рвом, остатками жилых построек, металлургических мастерских и ритуальным жертвенником.





# Югус

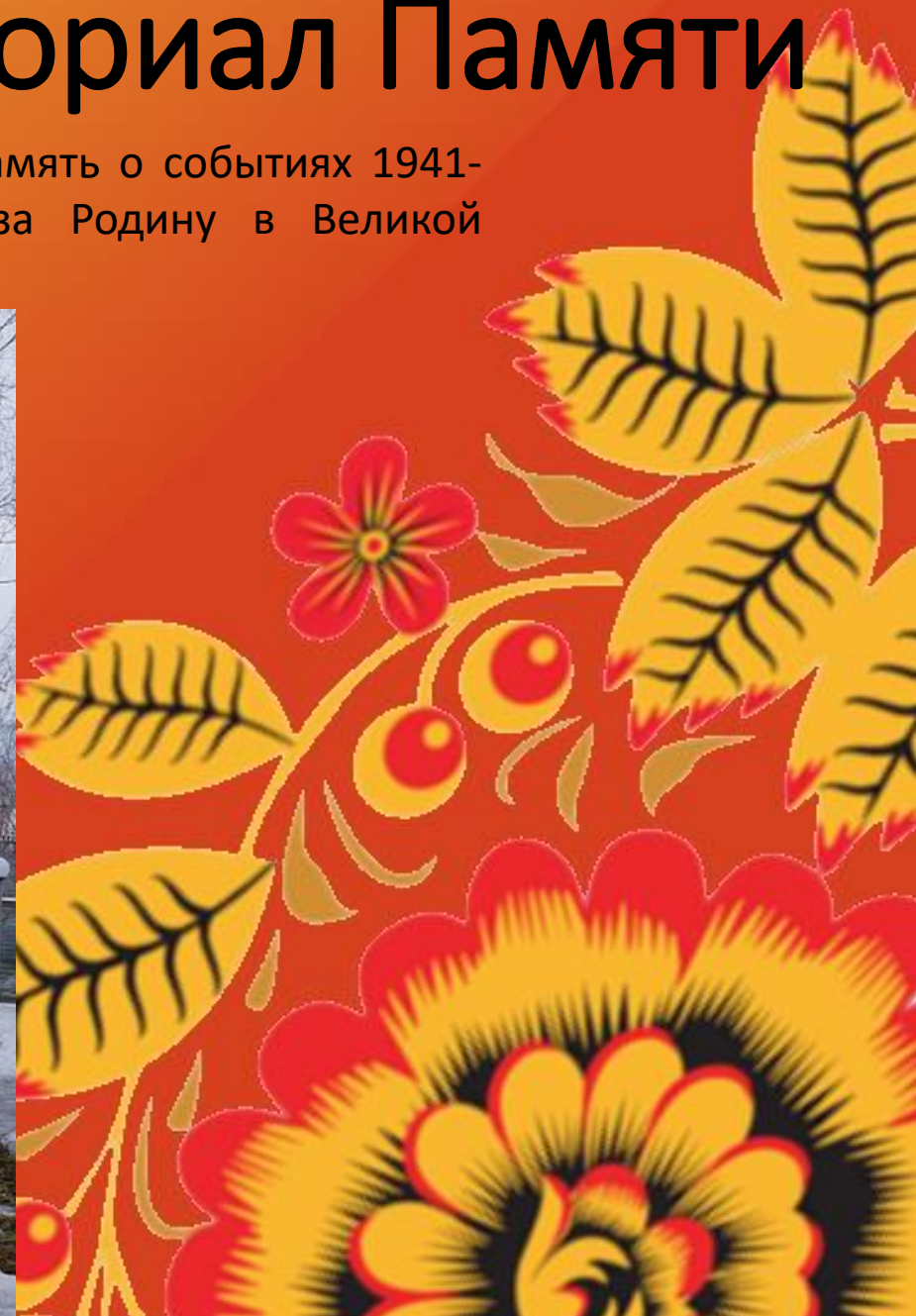
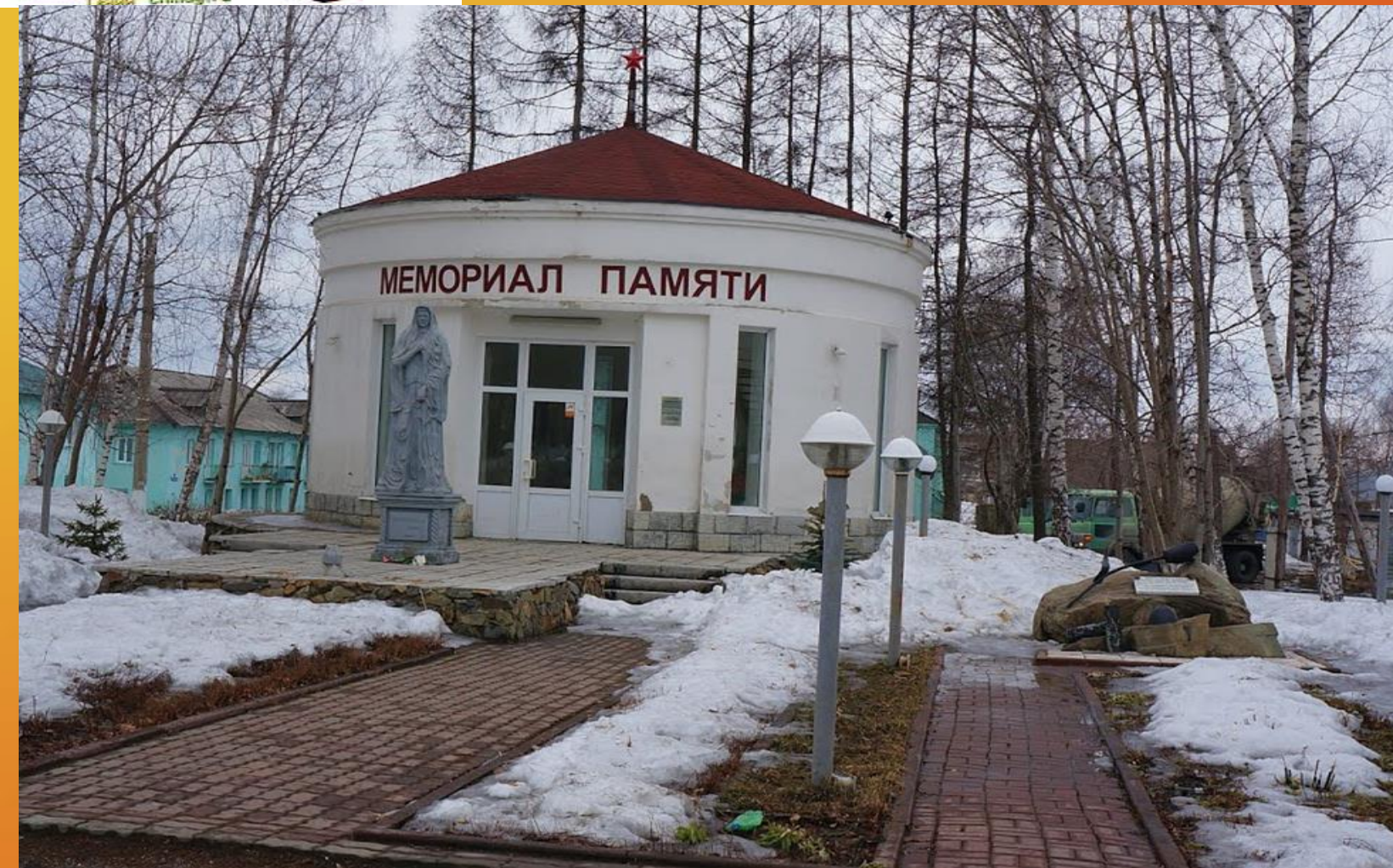
Горнолыжный комплекс республиканского значения «Югус», расположенный на одноименной горе, находится в 5 километрах от Междуреченска, одного из самых красивых городов в Кемеровской области.





# Яшкинский Мемориал Памяти

Мемориал–ансамбль установлен в 1975 году в память о событиях 1941-1945 гг., в честь воинов, погибших в боях за Родину в Великой Отечественной войне.



**Спасибо за внимание!**

